



www.cina.com.tr



Eskişehir’de, 1975 yılında, Mithat ÇINA tarafından, küçük ölçekli bir atölye olarak kurulan, ÇINA OTOMOTİV MAKİNA SAN. TİC. LTD. ŞTİ., Eskişehir KOBİ Organize Sanayi Bölgesi’ndeki fabrikasında, genişletilmiş makine parkuru ile 2010 yılında faaliyete başlamıştır.

2000 m2 alan üzerinde, 1500 m2 kapalı alanda faaliyetlerini yürütmektedir.

ÇINA, yenilikçi ve araştırmacı vizyonu doğrultusunda, müşterilerine daha kaliteli ve daha ekonomik ürünler sunmak amacı ile bölgesel olarak farklı sektörlerle de hizmet verebilme amacına yönelik çalışmalarına devam etmektedir.

Çalışmalarını ISO 9001:2015 kalite yönetim sistemi ile yönetmekte olan ÇINA AS9100 kalite yönetim sistemine geçiş için çalışmalarını yürütmektedir.

ÇINA bünyesinde,

- 6 Mühendis,
- 2 Teknisyen,
- 30 Operatör,
- 5 Kalite Kontrol Operatörü olmak üzere toplamda 45 kişi çalışmaktadır.



ÇINA, her aşamasında kalite süreçlerini aktif olarak uyguladığı ve üretiminde uzmanlaştığı,

- **Uçak, helikopter, İHA, SİHA, TİHA motor ve diğer parçaları**
- **Havacılık işleme, montaj ve test fiyörleri**
- **Lokomotif motor ve diğer parçaları**
- **Makine yedek parçaları**
- **Özel Makinalar**

ile özellikle Milli Havacılık ve Savunma Sanayinin bir üyesi olmanın haklı gururunu taşımaktadır.

Vizyon & Misyon

- **Vizyon:** Ulusal ve Uluslararası Havacılık ve Savunma Sektöründe ana sanayiye doğrudan ve nihai çözüm üreten bir iş ortağı olmak.
- **Misyon:** Müşteri beklentilerini yüksek güven ve kalite anlayışıyla, sürekli iyileştirme bilinciyle çevre ve toplum faydasına duyarlı bir şekilde, nitelikli insan kaynağı ve ileri teknoloji makina teçhizatını artırarak, havacılık ve savunma sektöründe çözüm sunan bir firma olmak.

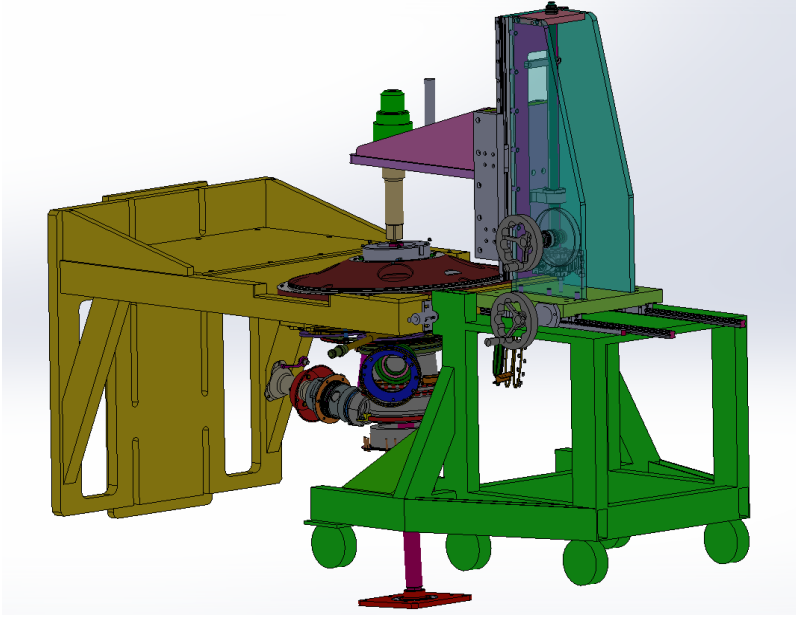
Kalite Politikamız

Çına Otomotiv Makina San. ve Tic. Ltd. Şti, mükemmeli hedefleyen bir tutumla, çevre ve yaşam değerlerine saygılı olarak, müşterilerimizin kalite beklentilerini karşılamak ve alanında aranan bir firma olmak hedefiyle,

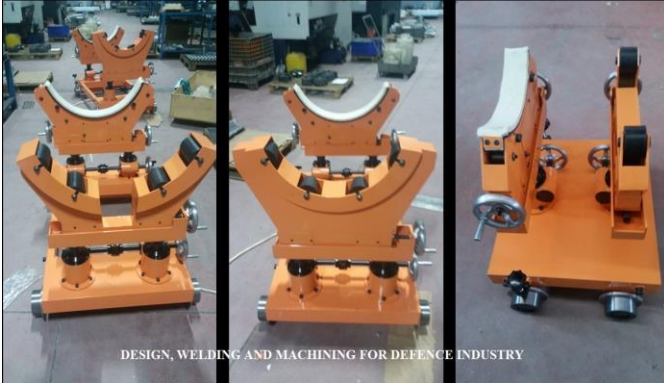
- Müşteri memnuniyetini en üst düzeyde tutmayı ve müşteri geri bildirimlerini etkin bir şekilde yönetmeyi,
- Değer yaratmayan işlemleri ortadan kaldırarak kaynakların doğru ve etkin kullanımı ile zamanında teslimat yapmayı,
- Tüm çalışanların aynı hedef doğrultusunda ilerlemeleri için, kurum içi ve dışı eğitim desteği ile teknik ve davranışsal yeteneklerinin gelişimine katkı sağlamayı,
- Kurumumuzda katılımcı ve çoğulcu yönetim anlayışının oluşmasını sağlamak ve bu amaçla tüm proseslerimizde liderliği ve çalışan katılımını teşvik etmeyi,
- Tedarikçilerimiz ve müşterilerimiz ile kurumsal iletişimde teknolojik imkânları kullanarak hızlı ve etkin çalışma sistemi oluşturmayı,
- Uluslararası standartlar düzeyinde sürdürülebilir hizmet vermek için, KYS'nin tüm süreçlerinin etkinliğini denetleyerek ve sürekli iyileştirme faaliyetlerini yürüterek, yasal gereklilik ve düzenlemelere uygun hareket etmeyi taahhüt ederiz.

Kabiliyetlerimiz

- Talaşlı İmalat
- Kaynak Konstrüksiyon
- Tersine Mühendislik ve Tasarım



ÇINA, konularında uzman, analitik ve çözüm odaklı düşünme yetisine ve inovasyon anlayışına sahip, teknolojiyi yakından takip eden deneyimli mühendisleri önderliğinde havacılık, savunma ve raylı sistemler sektörlerinde kullanılan özel fikstür (montaj, üretim, ölçüm fikstürleri), özel makine tasarımı ve imalatı yapabilmektedir.





ÇINA, tasarım kabiliyetini hassas üretim anlayışı ile entegre ederek müşteri tasarımı makine ve fiyktür üretiminde hızlı ve doğru yanıtlar vermenin yanında fonksiyonellik konusunda da özel çözümler sunabilmektedir.





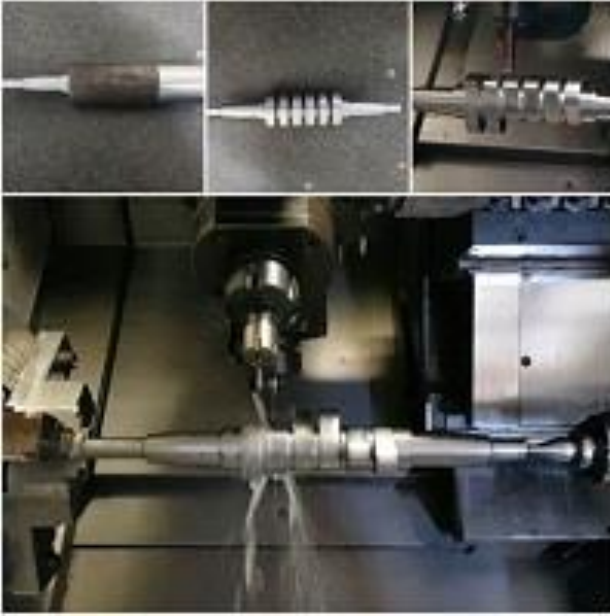
FIXTURES, MOLDS



FOR AEROSPACE INDUSTRY

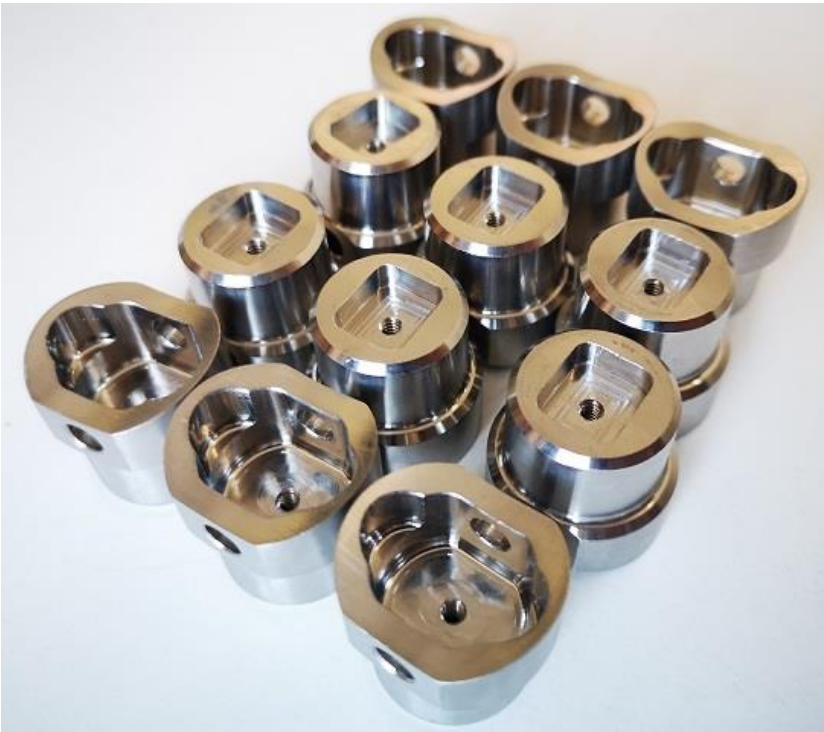
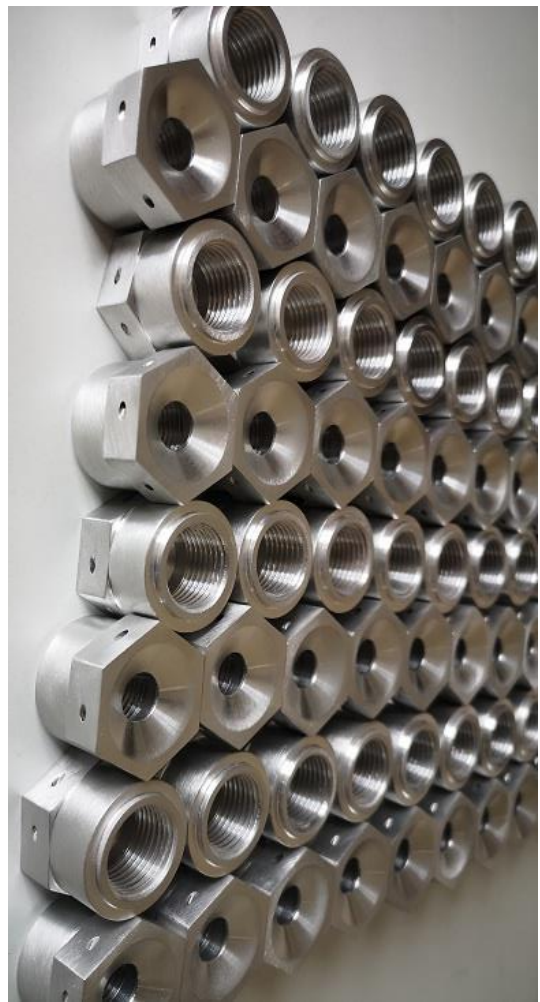


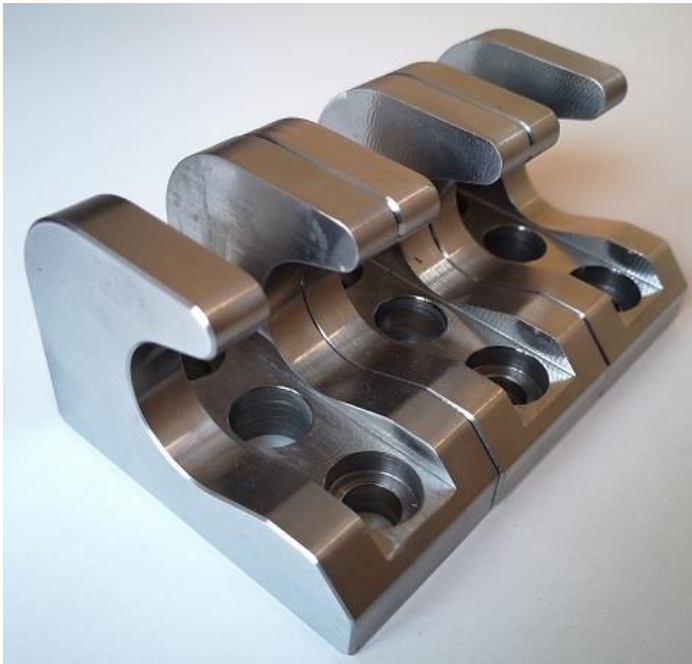
ÇINA, tasarım ve imalat programlarını, 5 eksen hassas işleme deneyimleri ile harmanlayarak, **SOLIDWORKS, BobCAM, CAMWorks** gibi çeşitli CAD-CAM uygulamaları ile gerçekleştirmektedir.

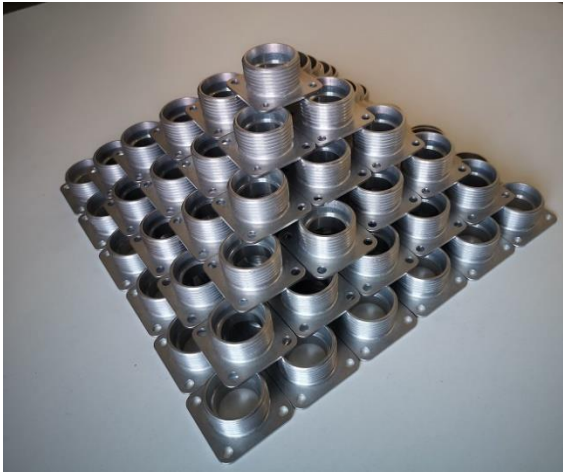


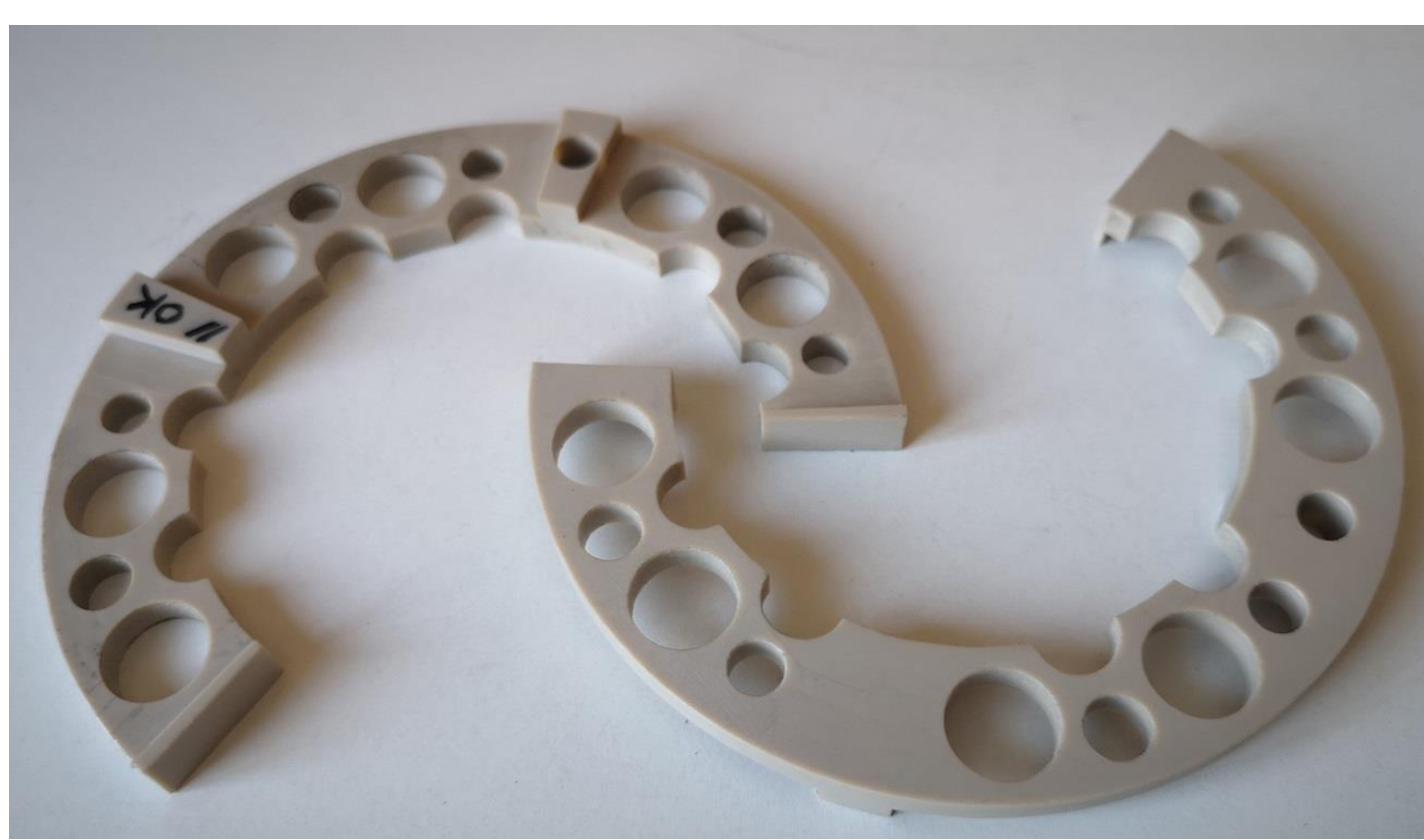
ÇINA, tekrarlanabilir hassas üretim anlayışı ile çeşitli uçak, helikopter ve IHA (insansız hava aracı) larda kullanılan ve yüksek önem arz eden kompleks gövde ve motor parçaları üretimi yeteneğine de sahiptir.













ÇINA, yüksek hassasiyetli parça imalatlarını CMM, Kontür Ölçüm Cihazı ve Profil Projektör Optik Ölçüm Cihazları ile doğrulamaktadır.

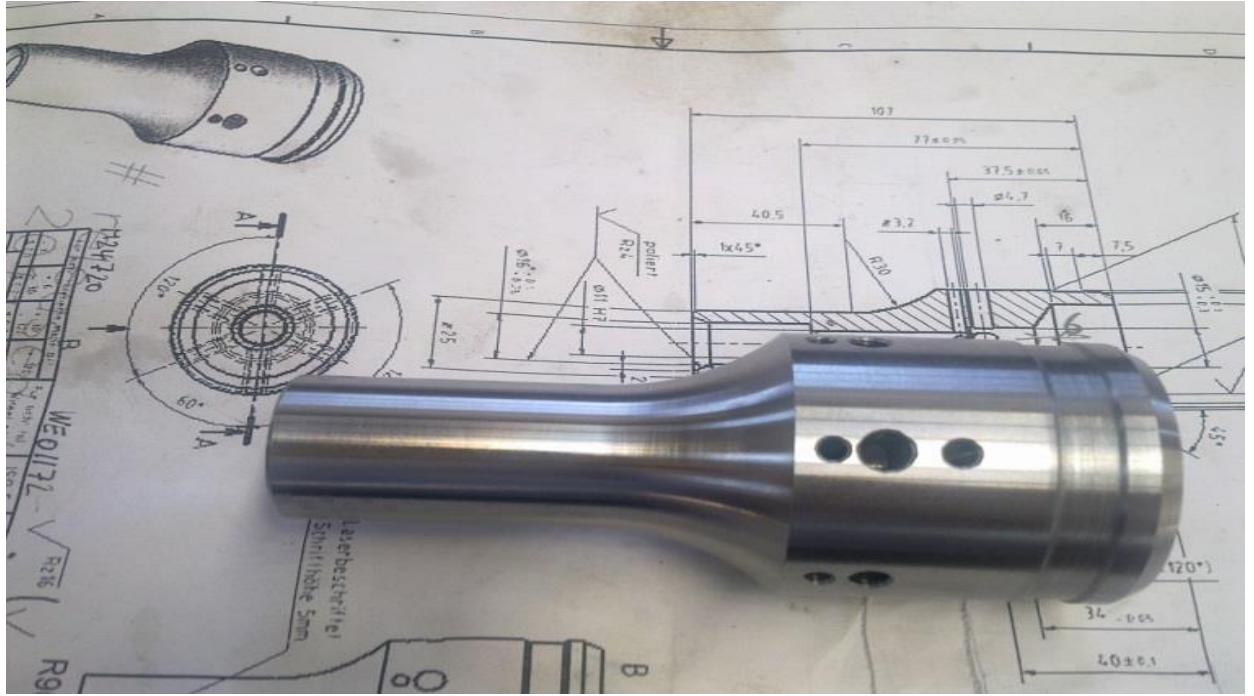
3 boyutlu CMM cihazıyla tersine mühendislik uygulamaları da yapabilmektedir.



ÇINA, alanında etkin ve teknolojik çözümler üretmek için yenilikleri sürekli takip ederek müşterilerine beklentilerinin üzerinde hizmet sunma yönünde, çalışmalarına sürekli iyileştirme anlayışı ile devam etmektedir.



ÇINA, bütün bunların yanında çeşitli sektörlere aylık olarak yaklaşık 250 farklı kalemde makina parçası imalatı yapmaktadır.











TUSAŞ MOTOR SANAYİİ A.Ş.
TUSAŞ ENGINE INDUSTRIES INC.

Certificate of Approval

This certificate is issued to

ÇINA OTO. MAK. SAN. TİC. LTD. ŞTİ.

TEI in recognition that the quality assurance management system of
ÇINA OTO. MAK. SAN. TİC. LTD. ŞTİ. located in Eskişehir is in compliance with the requirements of
Tusaş Engine Industries, Inc.'s Quality Procedures and scope of supply detailed below

DP PROJECTS – MANUFACTURING
Machining

Approval No : 106262 / 108186

Approval Date : 19.09.2018 / 15.02.2019

This certificate, unless cancelled, suspended
or revoked, shall continue in effect until
31.12.2023

Erdem KUŞCU
Supplier Development Manager

Turgut AVCI
Quality Manager

Certificate of Registration

QUALITY MANAGEMENT SYSTEM - ISO 9001:2015

This is to certify that:

ÇINA OTOMOTIV MAKINA SAN. TIC. LTD. STI.
KOBI ORGANIZE SAN. BOLGESI
108. CADDE NO:10
ESKISEHIR
26110
Turkey

Holds Certificate No:

FM 589844

and operates a Quality Management System which complies with the requirements of ISO 9001:2015 for the following scope:

Manufacturing of metal and plastic parts by machining.

For and on behalf of BSI:



Andrew Launn, EMEA Systems Certification Director

Original Registration Date: 2012-09-09

Latest Revision Date: 2018-08-02

Effective Date: 2018-08-24

Expiry Date: 2021-08-23

Page: 1 of 1



...making excellence a habit.™

This certificate was issued electronically and remains the property of BSI and is bound by the conditions of contract.

An electronic certificate can be authenticated [online](#).

Printed copies can be validated at www.bsigroup.com/ClientDirectory

Information and Contact: BSI, Kitemark Court, Davy Avenue, Knowlhill, Milton Keynes MK5 8PP. Tel: + 44 345 080 9000

BSI Assurance UK Limited, registered in England under number 7805321 at 389 Chiswick High Road, London W4 4AL, UK.

MAKİNA PARKURU

Tezgah Adı	Modeli
CMM DEA GLOBAL (1000*700*500) PC-DMIS CAD++	2011
KONTÜR ÖLÇÜM CİHAZI (MAHR MARSURF CD140 BG 12)	2020
DYNASCAN - PROFİL PROJEKTÖR OPTİK ÖLÇÜM CİHAZI	2016
MAHR PS 10 - YÜZEY PÜRÜZLÜLÜK ÖLÇÜM CİHAZI	2016
CNC DİK İŞLEME MERKEZİ KESSER DFM - 20 (2000*1000*900)	2013
CNC DİK İŞLEME MERKEZİ DOOSAN DNM650 (1270*670*630)	2012
CNC DİK İŞLEME MERKEZİ ARİON IMM1100 (1100*600*600)	2015
CNC ÇİFT PALETLİ DİK İŞLEME MERKEZİ ARİON IMM860APC (860*560*560)	2015
CNC 5 EKSEN TORNA MAZAK INTEGREGX İ-200 (1000U) SmoothX (Ø658, BOY:1011)	2019
CNC TORNA DOOSAN PUMA GT 2100 B (Ø:390, BOY:550)	2020
CNC C EKSENLİ TORNA DOOSAN PUMA 280 M (Ø:410, BOY:610)	2013
CNC TORNA TOPPER TNL 130 A (Ø:300, BOY:600)	2008
CNC 4 EKSEN 8''TORNA DOOSAN LYNX 220 LYC (Ø:300, BOY:510 C VE Y EKSENLİ)	2018
CNC 4 EKSEN 8''TORNA DOOSAN LYNX 220 LYC (Ø:300, BOY:510 C VE Y EKSENLİ)	2016
CNC TORNA DOOSAN LYNX 220B (Ø320, BOY:305)	2013
UNİVERSAL TORNA (Ø620, BOY:2000)	2006
KALIPÇI FREZE	2005
SATIH TAŞLAMA (300*900*300)	1980
SİLİNDİRİK TAŞLAMA (İŞLEME ÇAPI 250 İŞLEME BOYU 1000)	1980
OTOMATİK ŞERİT TESTERE (2 ADET)	2010
TAVAN VİNCİ 10 TON	2008
KEMSAN UPS 100KVA	2010

Başlıca Referanslar

- ALP HAVACILIK
- ARIKAN KRİKO
- BOSCH SANAYİ VE TİCARET A.Ş.
- COŞKUNÖZ SAVUNMA HAVACILIK
- ESALBA METAL
- ETİ MAKİNA
- KÖKLÜCE MAKİNA
- TANATAR KALIP
- TUSAŞ – TEİ
- TÜLOMSAŞ



Çına Otomotiv Makina San. Tic. Ltd. Şti.
KOBİ Organize Sanayi Bölgesi 108.Cad.No: 10
ESKİŞEHİR / TÜRKİYE
Tel: +90 222 236 90 78-79
Fax: +90 222 236 90 73
info@cina.com.tr www.cina.com.tr